



# Comisión de Seguridad de Tránsito de Washington

## Encuesta de Tráfico en Washington 2025

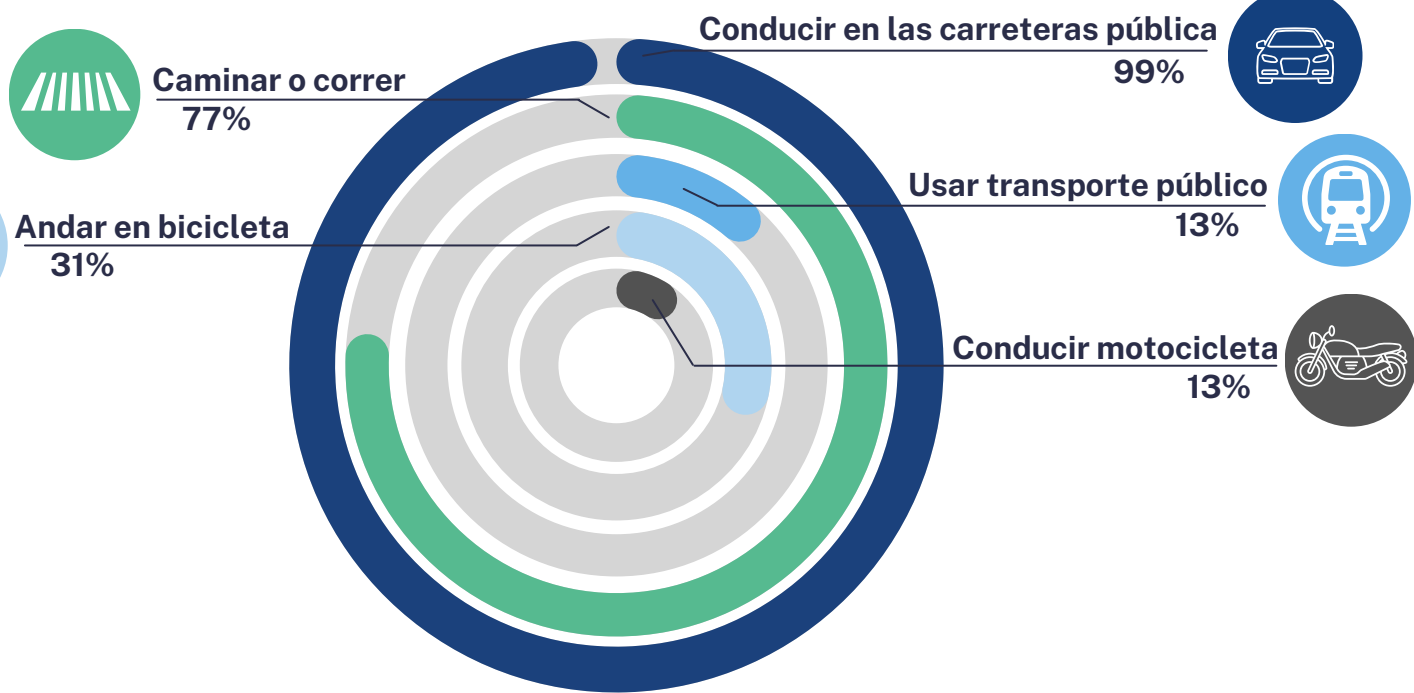
Comisión de Seguridad de Tránsito de Washington ha llevado a cabo una encuesta en todo el estado para adultos de 18 años en adelante. Esta investigación tiene como objetivo informar la planificación y evaluación de programas de seguridad vial a nivel estatal.

Esta infografía ofrece información sobre los hallazgos de este año que incluye patrones de uso de la carretera pública, riesgos viales percibidos, creencias de la comunidad y experiencias de peatones y ciclistas en la carretera pública.

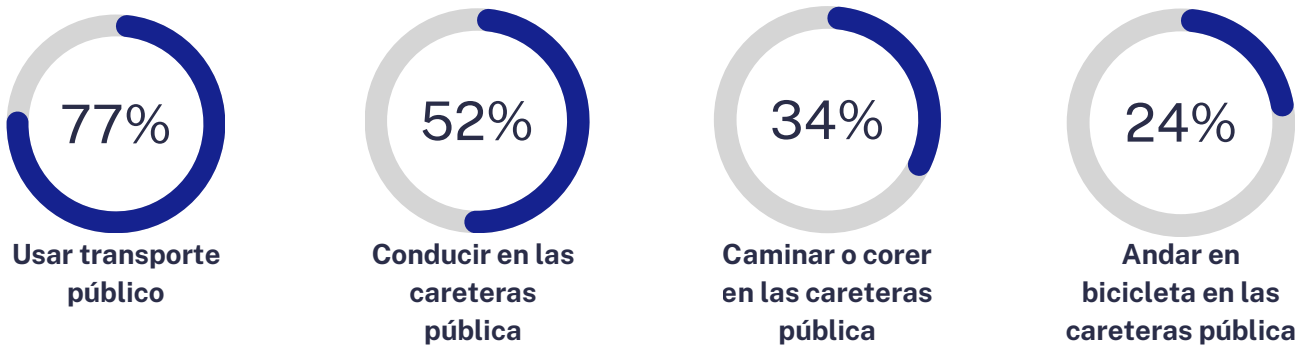
### REGION 15: Adams, Ferry, Grant & Lincoln Counties

## USO DE LA CARRETERA

### ¿Cómo usan las personas las carreteras pública?



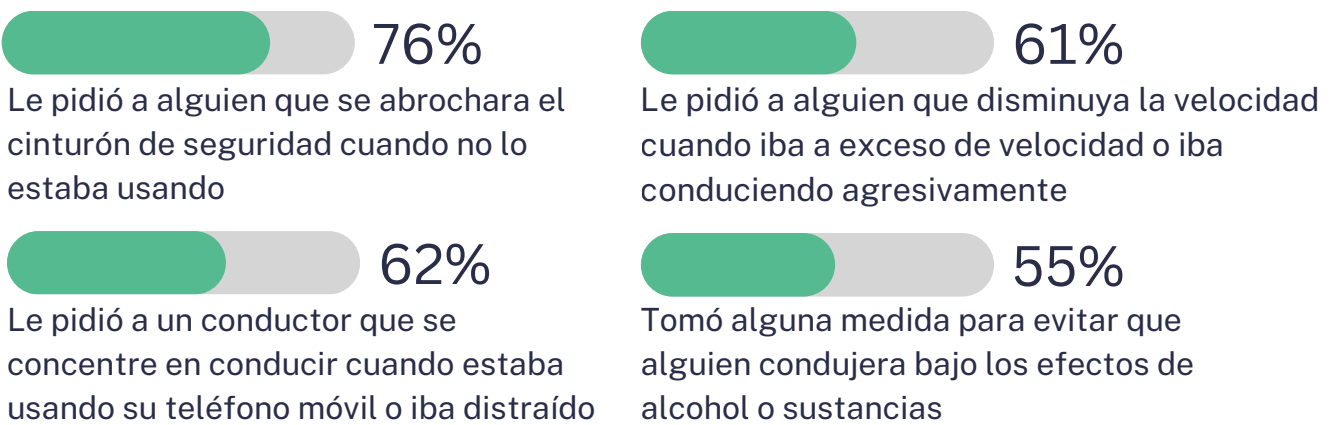
### Adultos que sienten que es seguro...



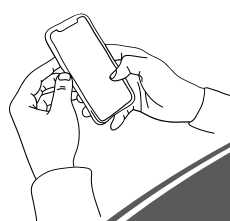
### Creencia en la Cero Tolerancia Ante Daños en la Vía



### Intervenciones Públicas Durante Prácticas de Conducción Peligrosas

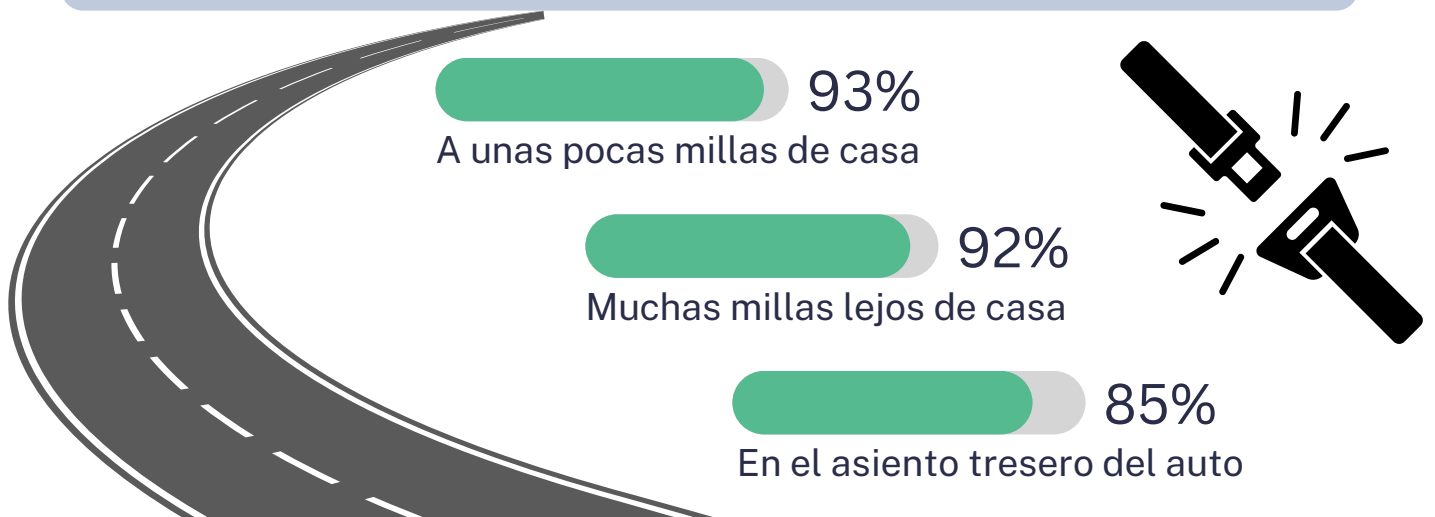


### Uso del Teléfono Mientras Se Conduce



# SEGURIDAD DE LA CARRETERA

## Dónde y cuándo los adultos se abrochan consistentemente el cinturón de seguridad

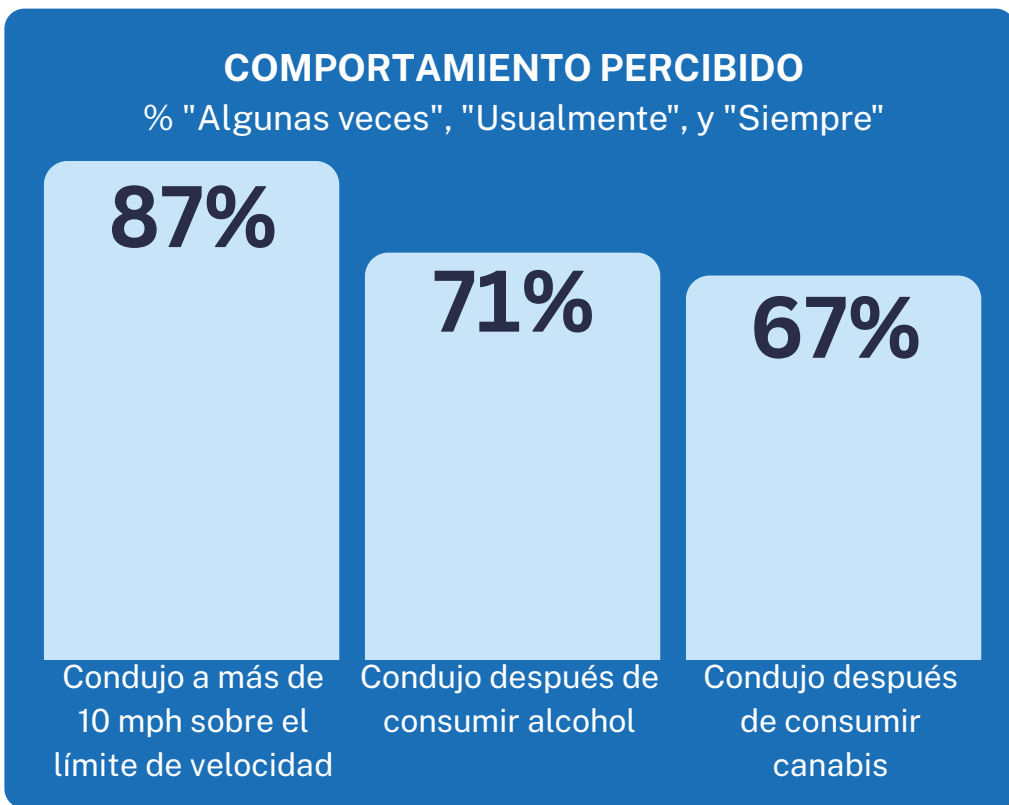


## Reporte Propio de Comportamientos de Conducción de Alto Riesgo

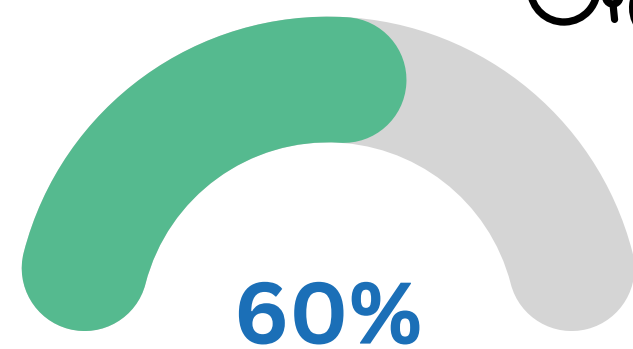


Límite de Velocidad  
**55**

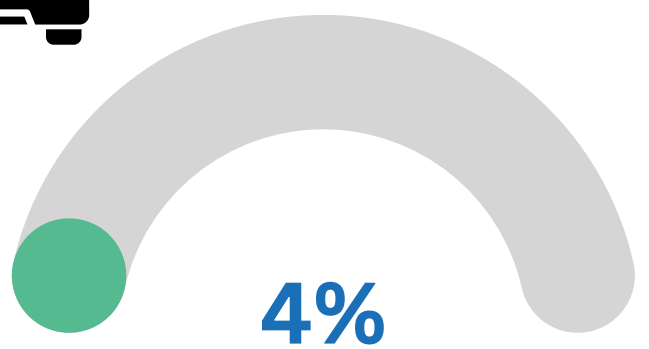
## Frecuencia Percibida de Comportamientos de Conducción de Alto Riesgo en la Comunidad



## Seguridad vial de Peatones y Ciclistas



Se reportaron muertes por choques de tránsito de personas que caminaban, andaban en bicicleta o patinaban como "Extremadamente", "Muy", o "Moderadamente Importantes"



Informaron haber sido atropellado/a por un automóvil en los últimos 12 meses mientras caminaba, andaba en bicicleta o patinaba