



Comisión de Seguridad de Tránsito de Washington

Encuesta de Tráfico en Washington 2025

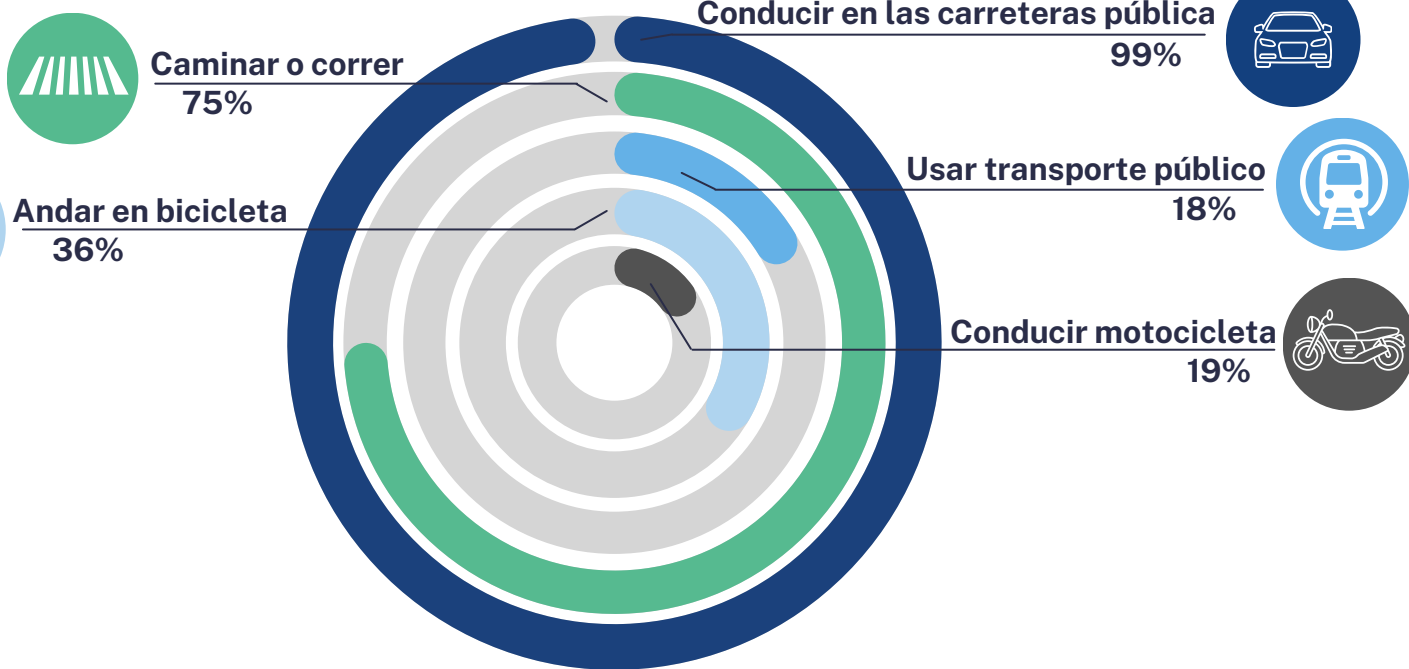
Comisión de Seguridad de Tránsito de Washington ha llevado a cabo una encuesta en todo el estado para adultos de 18 años en adelante. Esta investigación tiene como objetivo informar la planificación y evaluación de programas de seguridad vial a nivel estatal.

Esta infografía ofrece información sobre los hallazgos de este año que incluye patrones de uso de la carretera pública, riesgos viales percibidos, creencias de la comunidad y experiencias de peatones y ciclistas en la carretera pública.

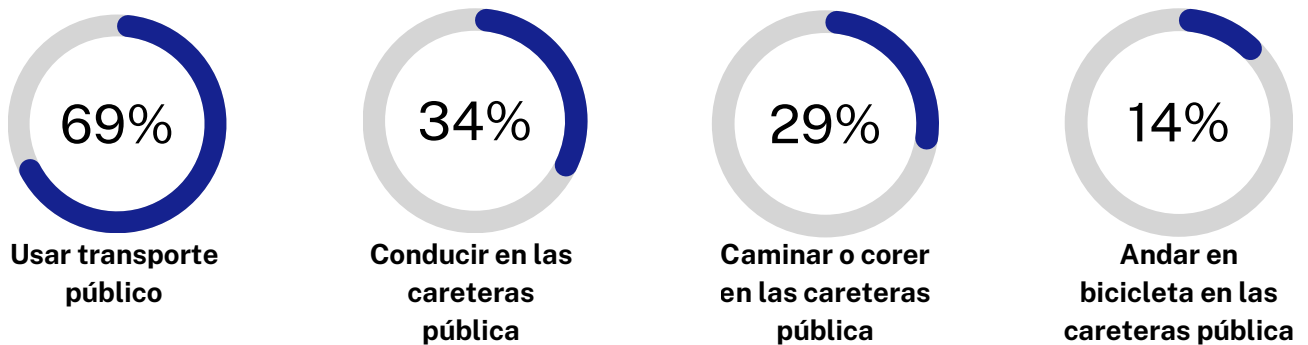
REGION 3: Cowlitz, Lewis & Wahkiakum Counties

USO DE LA CARRETERA

¿Cómo usan las personas las carreteras pública?



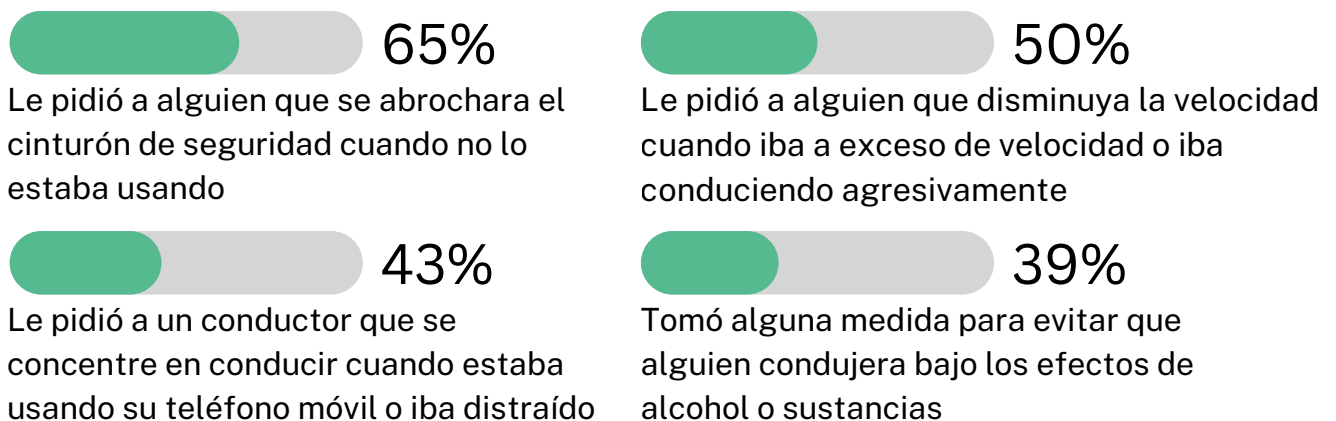
Adultos que sienten que es seguro...



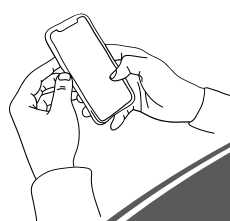
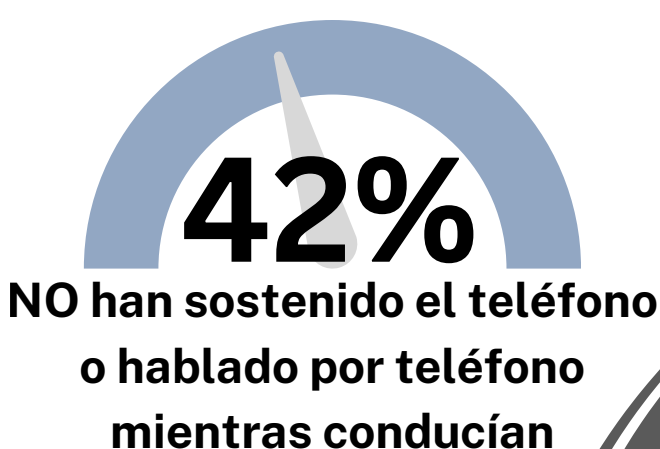
Creencia en la Cero Tolerancia Ante Daños en la Vía



Intervenciones Públicas Durante Prácticas de Conducción Peligrosas

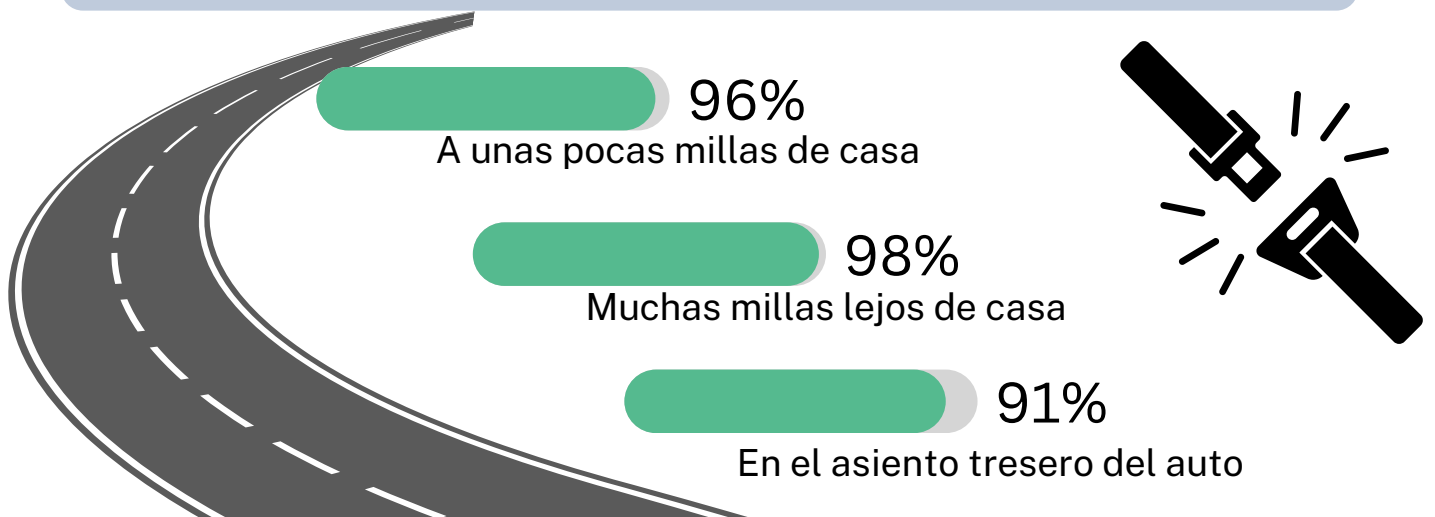


Uso del Teléfono Mientras Se Conduce

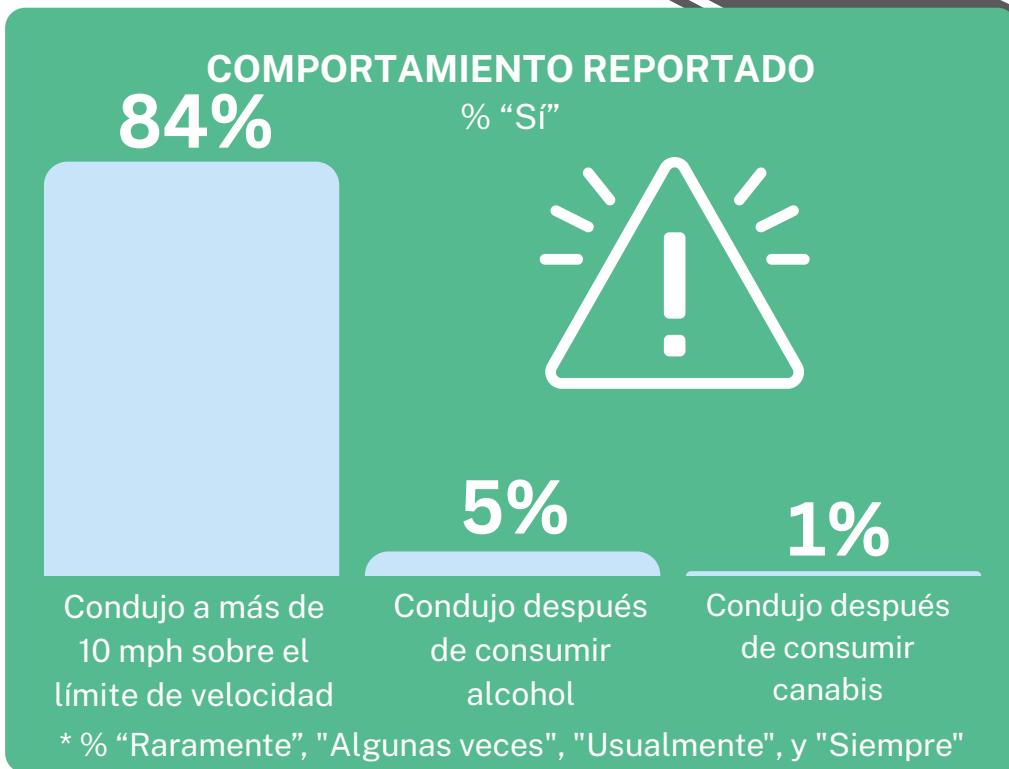


SEGURIDAD DE LA CARRETERA

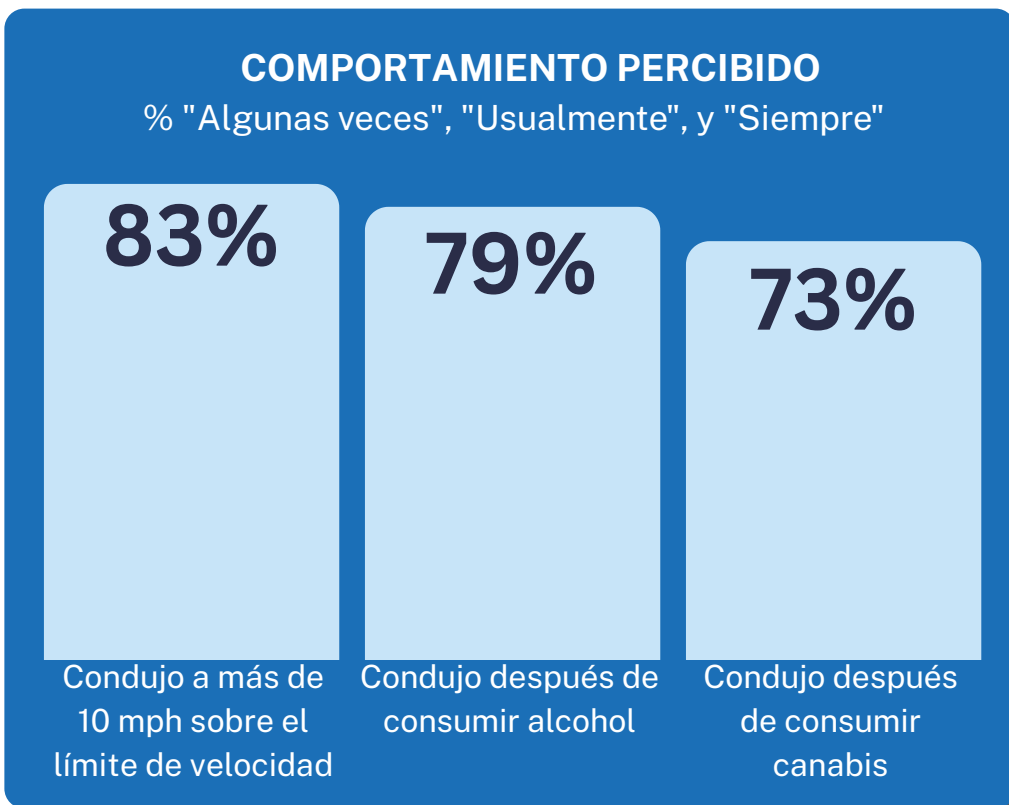
Dónde y cuándo los adultos se abrochan consistentemente el cinturón de seguridad



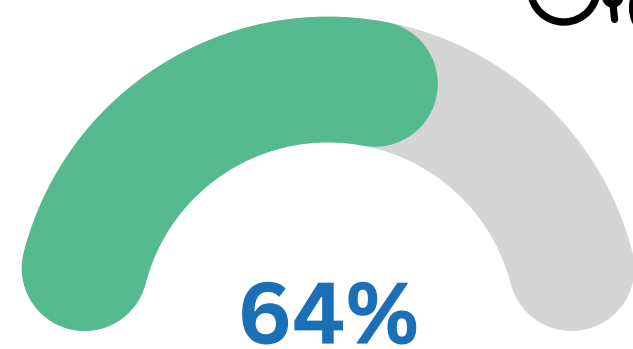
Reporte Propio de Comportamientos de Conducción de Alto Riesgo



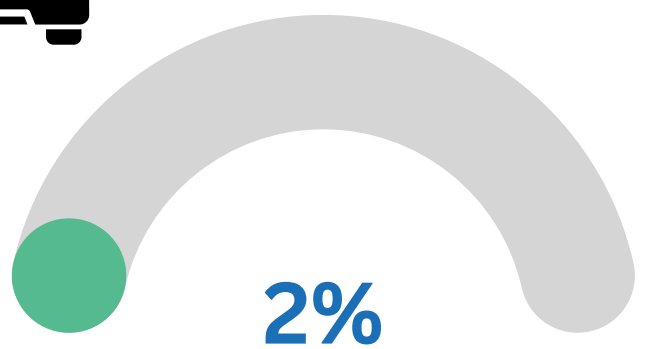
Frecuencia Percibida de Comportamientos de Conducción de Alto Riesgo en la Comunidad



Seguridad vial de Peatones y Ciclistas



Se reportaron muertes por choques de tránsito de personas que caminaban, andaban en bicicleta o patinaban como "Extremadamente", "Muy", o "Moderadamente Importantes"



Informaron haber sido atropellado/a por un automóvil en los últimos 12 meses mientras caminaba, andaba en bicicleta o patinaba